



vous informer

Exploitants agricoles A quoi servent vos cotisations ?

Comment est financée votre protection sociale ?

La Sécurité sociale **vous protège face aux aléas et évolutions de la vie** ayant un impact financier important. Pour le monde agricole, elle est assurée par la MSA.

Votre Sécurité sociale est **financée par vos cotisations obligatoires et complémentaires, ainsi que par les impôts et taxes payés par l'ensemble des Français**, dans le cadre la solidarité nationale et interprofessionnelle. Son caractère obligatoire garantit cette solidarité.


21 € de cotisations et de CSG versées par les exploitants agricoles

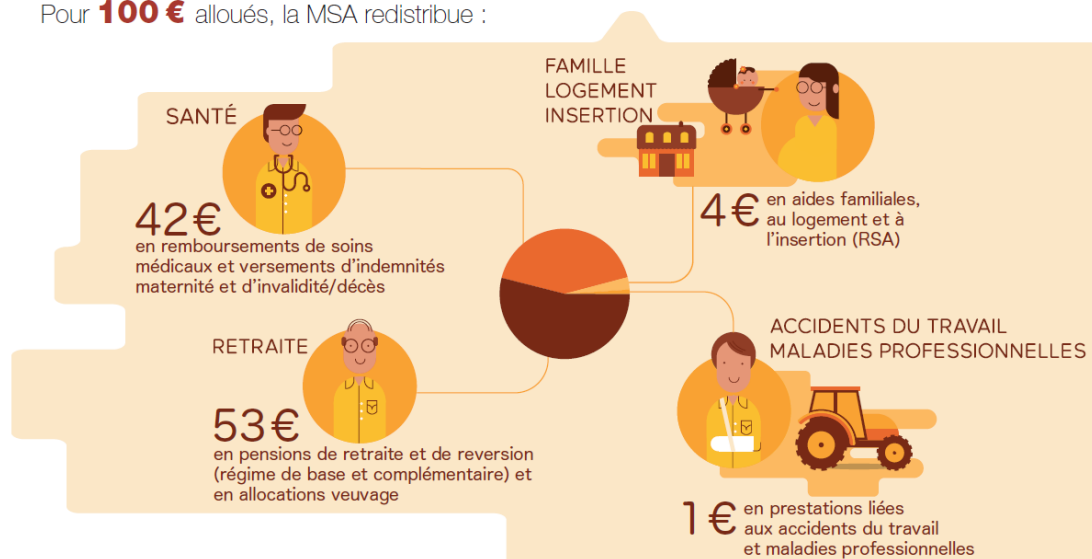

100 € de prestations sociales alloués aux bénéficiaires du régime (exploitants, conjoints, enfants et retraités)

La solidarité nationale et interprofessionnelle permet de compenser un déséquilibre financier dû au vieillissement de la population agricole.

Comment sont utilisées vos cotisations ?

Vos cotisations, ainsi que les financements issus de la solidarité nationale et interprofessionnelle, permettent à **la MSA de verser chaque année plus 14 milliards d'euros de prestations sociales**.

Pour **100 €** alloués, la MSA redistribue :



Les charges de gestion du régime représentent 3 % du montant total des sommes collectées.

Ces prestations vous concernent-elles ?

Avec ces financements, la MSA assure :

- ❖ la **prise en charge d'une partie de vos soins médicaux** (et ceux de votre famille),
- ❖ **l'indemnisation de votre arrêt de travail** (et ceux de vos membres de la famille participant aux travaux) et la prise en charge de votre inaptitude (assurance invalidité),
- ❖ les **prestations familiales et d'allocations logement**, au regard des ressources du foyer familial,
- ❖ votre accès à des **services adaptés**, via ses actions sanitaires et sociales : village-vacances, place en crèche...
- ❖ pour vos salariés et vous-même, la mise en œuvre d'**actions de prévention et de protection de la santé et sécurité au travail**,
- ❖ le **versement de votre retraite** de base et complémentaire.

N'hésitez pas à consulter notre site internet pour plus d'informations.